

Алтайская митрополия Русской Православной Церкви



Храм Живоначальной Троицы Барнаульской Епархии по ул. Аванесова, 102

Руководитель проекта: Крейдун Ю.А. (прот. Георгий)

Авторы проекта: Поморов С.Б., Крейдун Ю.А. (прот. Георгий)

Эскизный проект: Студенты ИнАрхДиз

Рабочий проект: Бородкина Т.Н., Бригинский С.П.

г. Барнаул 2017г.

Общая часть

1 Основанием для разработки рабочей документации храма Живоначальной Троицы Барнаульской епархии, расположенного по адресу: г. Барнаул ул. Аванесова, 102, является задание на проектирование от заказчика.

2. Проект разработан для 1В климатического подрайона.

Температура наружного воздуха наиболее холодных суток – 42 град. С.

Температура наружного воздуха наиболее холодной пятидневки – 39 град. С.

Зона влажности – 3, сухая.

Сейсмичность района для объектов массового строительства принята по карте А общего сейсмического районирования ОСР –97 – 6 баллов.

3. За относительную отметку 0.000 принята условная отметка чистого пола 1 этажа, равная

4. Уровень ответственности здания II (нормальный) в соответствии с N384-ФЗ "Технический регламент о безопасности зданий и сооружений".

Здание II степени огнестойкости в соответствии с классификацией, установленной ст. 87 N123-ФЗ "Технический регламент о требованиях пожарной безопасности".

Класс конструктивной пожарной опасности здания С0.

Класс конструктивной пожарной опасности строительный конструкций К.

Архитектурные решения

Проект предусматривает строительство отдельно стоящего храма.

Здание храма представляет собой двухчастную структуру храма с двумя молельными местами и с двумя алтарями на существующем фундаменте. Выделены блок "А" и блок "Б".

Блок "А" имеет шатровое завершение, блок "Б" перекрывается скатной крышей с надстройкой главки.

Блок "А" с шатровым завершением храма расположен ближе к срединной части участка проектирования, с тем, чтобы создать градостроительную доминанту на въезде в старую часть города Барнаула со Змеиногорского тракта.

Проезд к храму запроектирован со стороны Змеиногорского тракта через трамвайные пути по ул. Аванесова.

Парковки размещены в северо-западной части участка. Часть парковочных мест предусмотрена на прилегающей территории напротив Аллеи Ветеранов. Предусмотрено благоустройство территории храма и прилегающего к нему сквера в виде мощения дорожек и озеленения.

Архитектурно-планировочное решение здания храма предопределено его назначением и исходной ситуацией генерального плана.

По конфигурации в плане здание компоновано в два примыкающих к друг другу прямоугольника, каждый со своей конструктивной схемой. Оба блока имеют свою входную часть.

В функциональном отношении блоки идентичны.

Блок "А"

- алтарь
- солея
- клирос
- помещение для молящихся
- церковная лавка

Блок "Б"

- алтарь
- солея
- помещение для молящихся
- входная галерея
- хоровая площадка (на отм. +3.700)

Алтарь и солея разделены иконостасом.

Единоновременная максимальная вместимость – 300 человек (пиковая нагрузка).

Здание имеет асимметричную композицию. Архитектура храма носит каноническое построение. Пропорции храма построены по золотому сечению и по вертикали, и по плану.

Модуль "А" имеет завершение в виде надстрога в таких сочленениях: четверик–восьмерик–барaban–венчающая глава–крест.

Модуль "Б" имеет завершение в виде надстрога в следующих сочленениях: четверик–восьмерик–шатер–барaban–венчающая главка–крест.

Архитектурно-планировочные параметры здания следующие:

блок "А" – 18.7x10.2м

блок "Б" – 18.7x10.01м

На входе в храм (блок А) запроектирована трех-арочная звонница, управляемая звонарем с уровня земли.

За отметку 0.000 принят уровень чистого пола первого этажа.

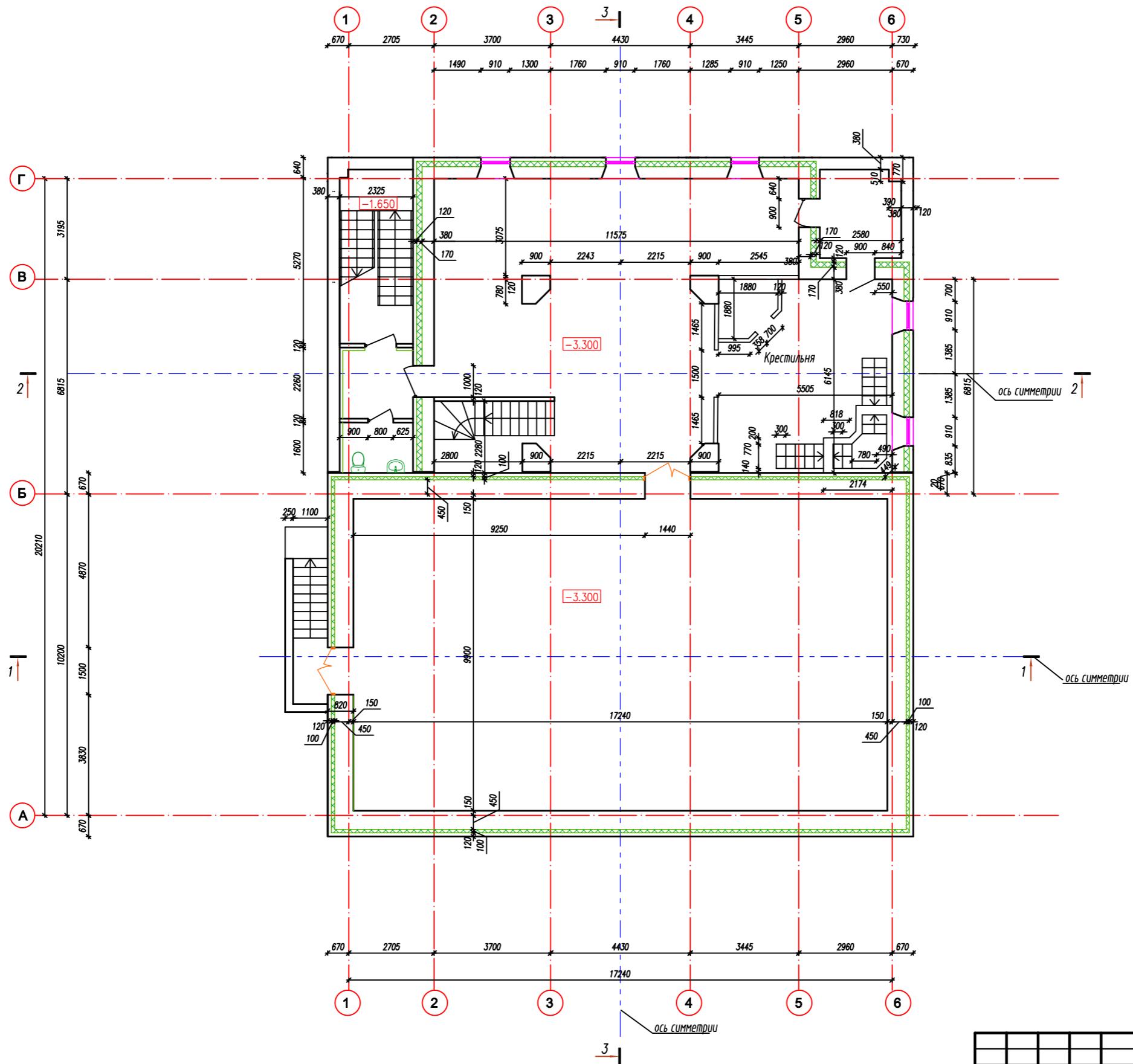
ТЕХНИКО-ЭКОНОМИЧЕСКИЕ ПОКАЗАТЕЛИ

Nп/п	НАИМЕНОВАНИЕ	КОЛИЧЕСТВО	ЕД.ИЗМ.
1	Общая площадь	734.2	м2
2	Полезная площадь	592.4	м2
3	Расчетная площадь	559.6	м2
4	Строительный объем	7934.0	м3
5	В том числе ниже 0.000	1320.0	м3
6	Площадь застройки	465.0	м2

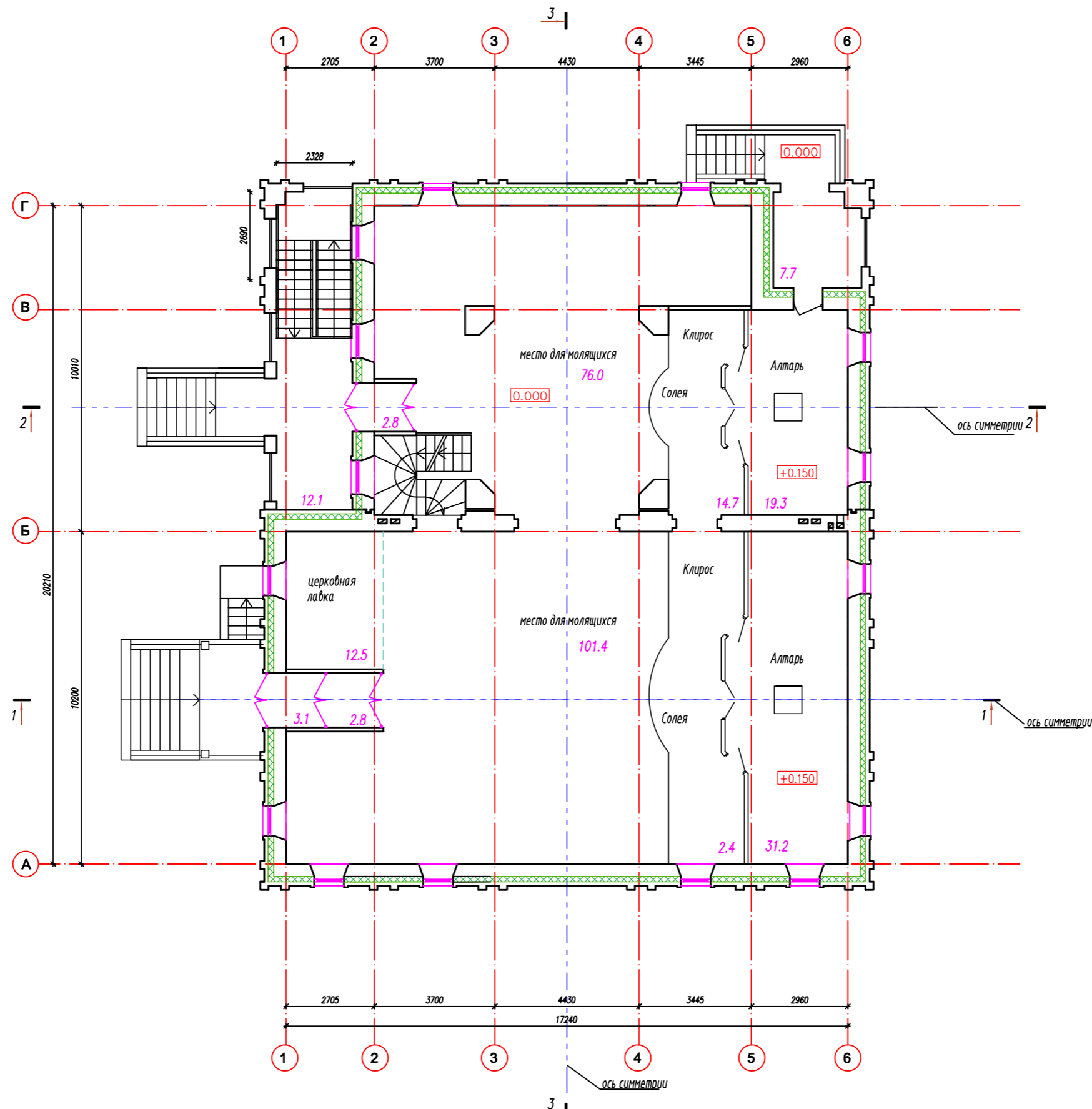
Изм.	Колуч.	Лист	N док.	Подп.	Дата			
						Храм Живоначальной Троицы Барнаульской Епархии по ул. Аванесова, 102		
						Стадия	Лист	Листов
						РП	2	
						Общие данные		Общие данные

Копировал

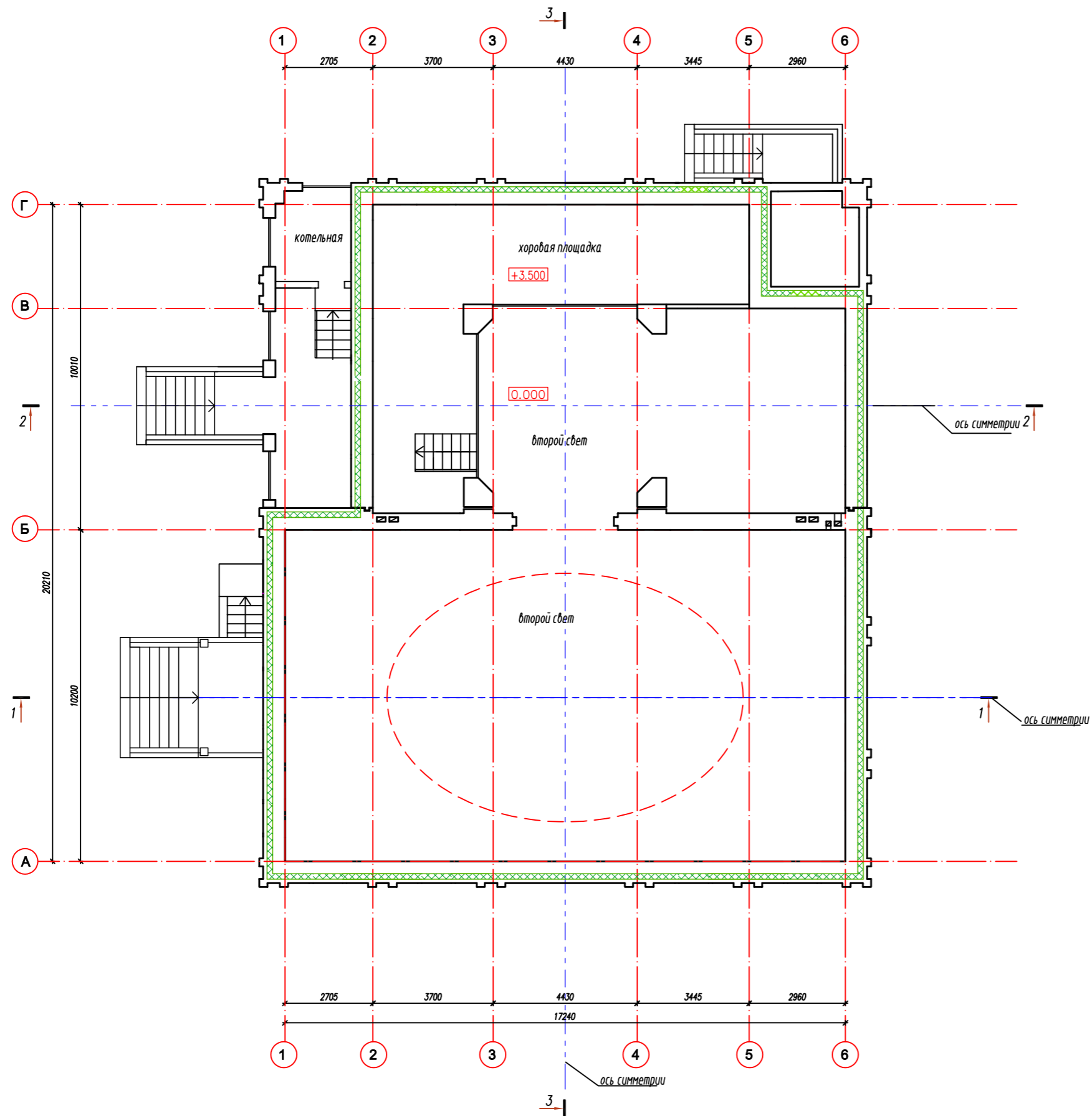
Формат А3



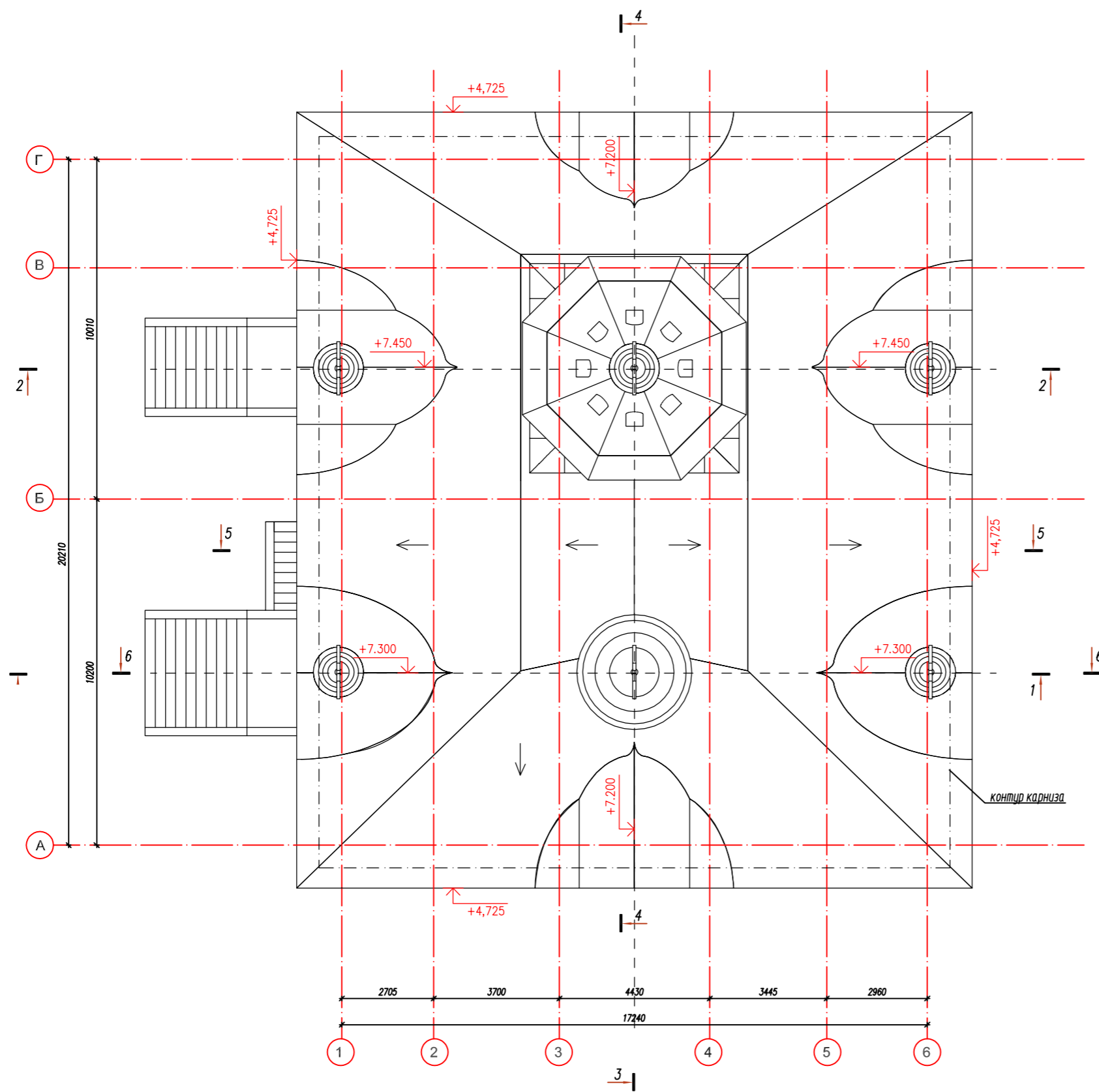
						АР			
						Храм Живоначальной Троицы Барнаульской Епархии по ул. Аванесова, 102			
Изм.	Колуч.	Лист	№ док.	Подп.	Дата		Стадия	Лист	Листов
							РП		
						План на отм. -3.300			
						Копировал			
						Формат А3			



						АР			
						Храм Живоначальной Троицы Барнаульской Епархии по ул. Аванесова, 102			
Изм.	Колуч.	Лист	№ док.	Подп.	Дата		Стадия	Лист	Листов
							РП		
						План на отм. 0.000			
						Копиробал			
						Формат А3			

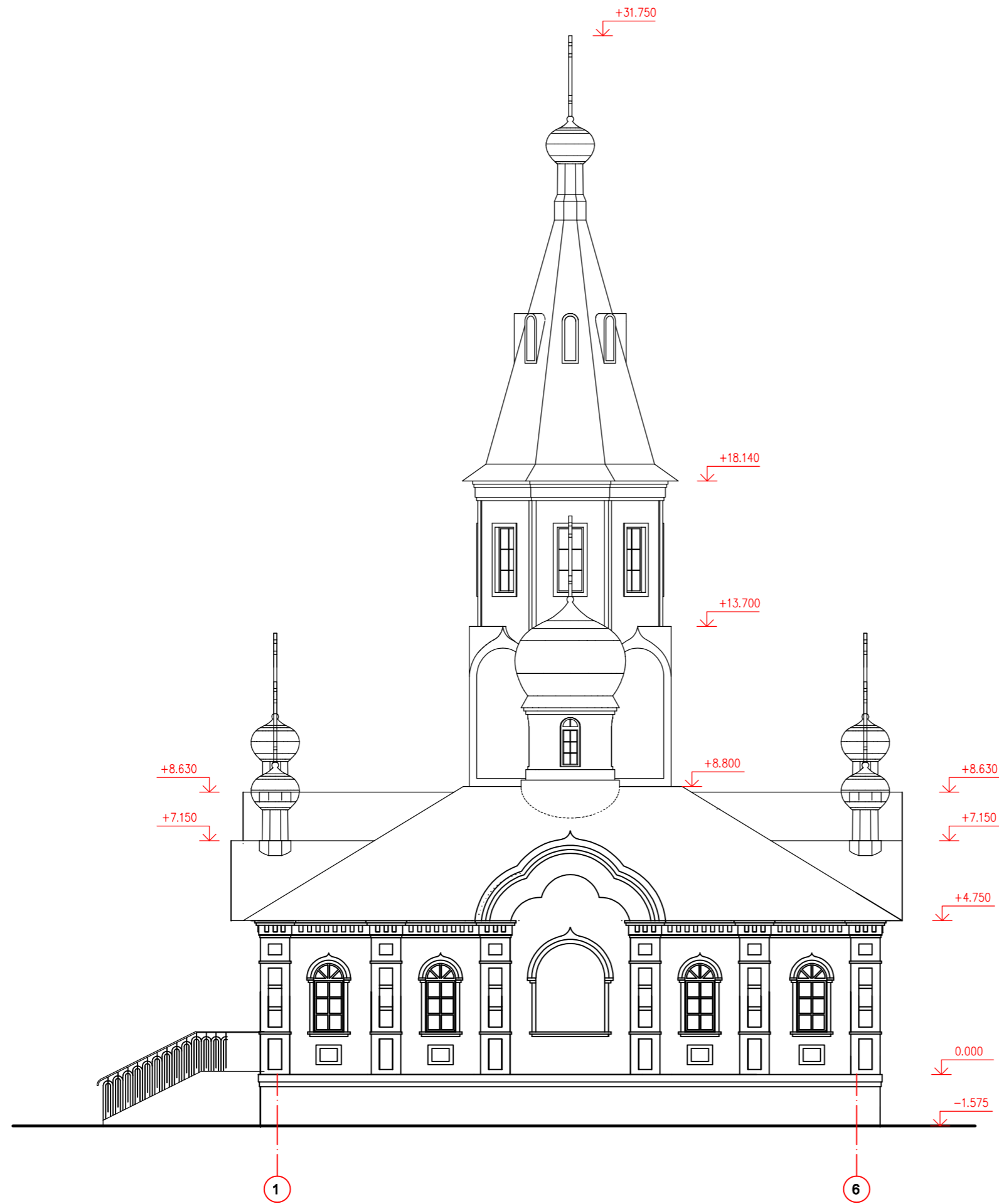


						АР			
						Храм Живоначальной Троицы Барнаульской Епархии по ул. Аванесова, 102			
Изм.	Колуч.	Лист	№ док.	Подп.	Дата		Стадия	Лист	Листов
							РП		
						План на отм. +3.500			
						Копиробал			
						Формат А3			



Площадь покрытия кровли - 582.8 м²

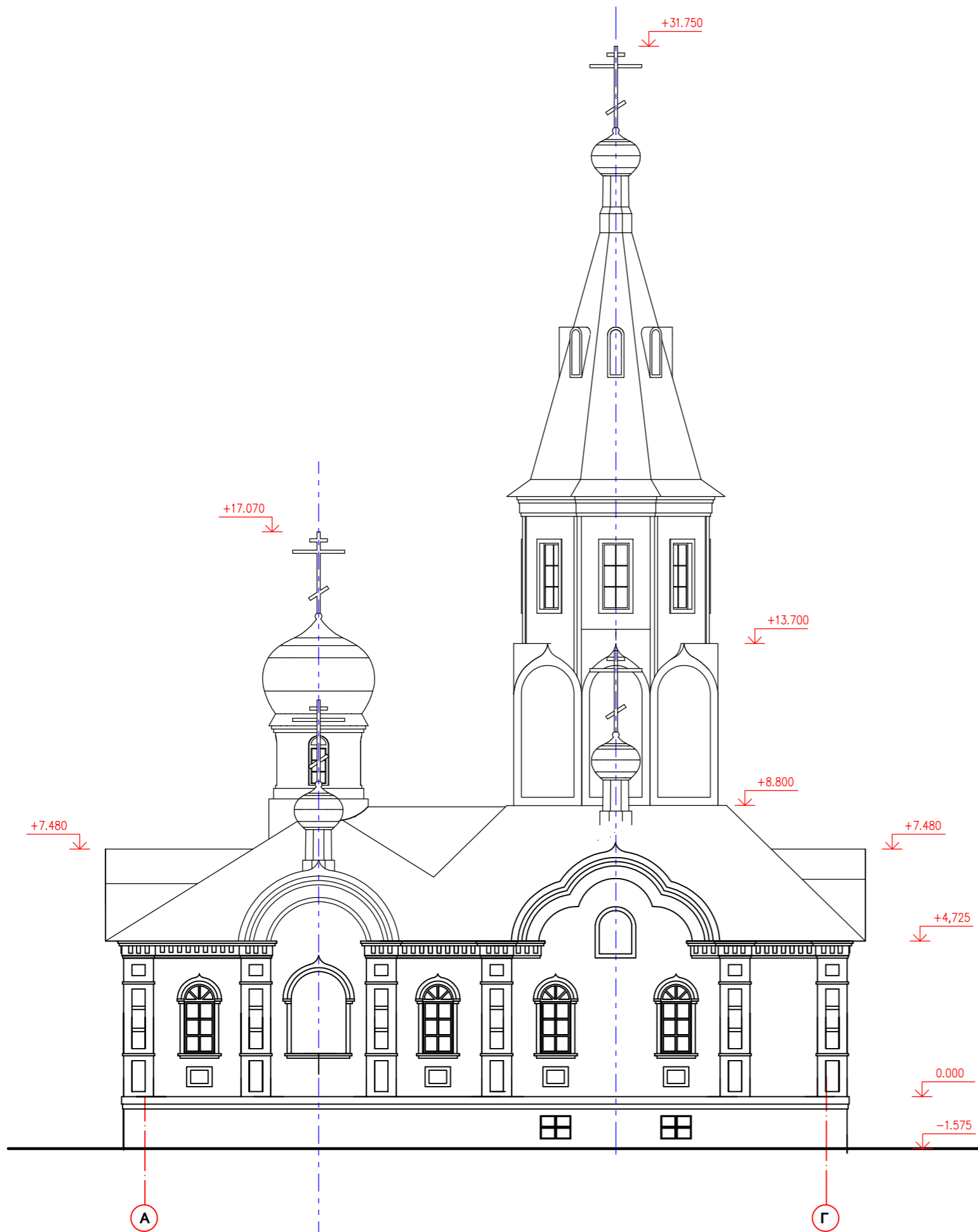
						АР			
						Храм Живоначальной Троицы Барнаульской Епархии по ул. Аванесова, 102			
Изм.	Колуч	Лист	№ док.	Подп.	Дата		Стадия	Лист	Листов
ГИП	Бригинский						РП		
Архитектор	Бородкина								
						План кровли			
						Копировал			
						Формат А3			



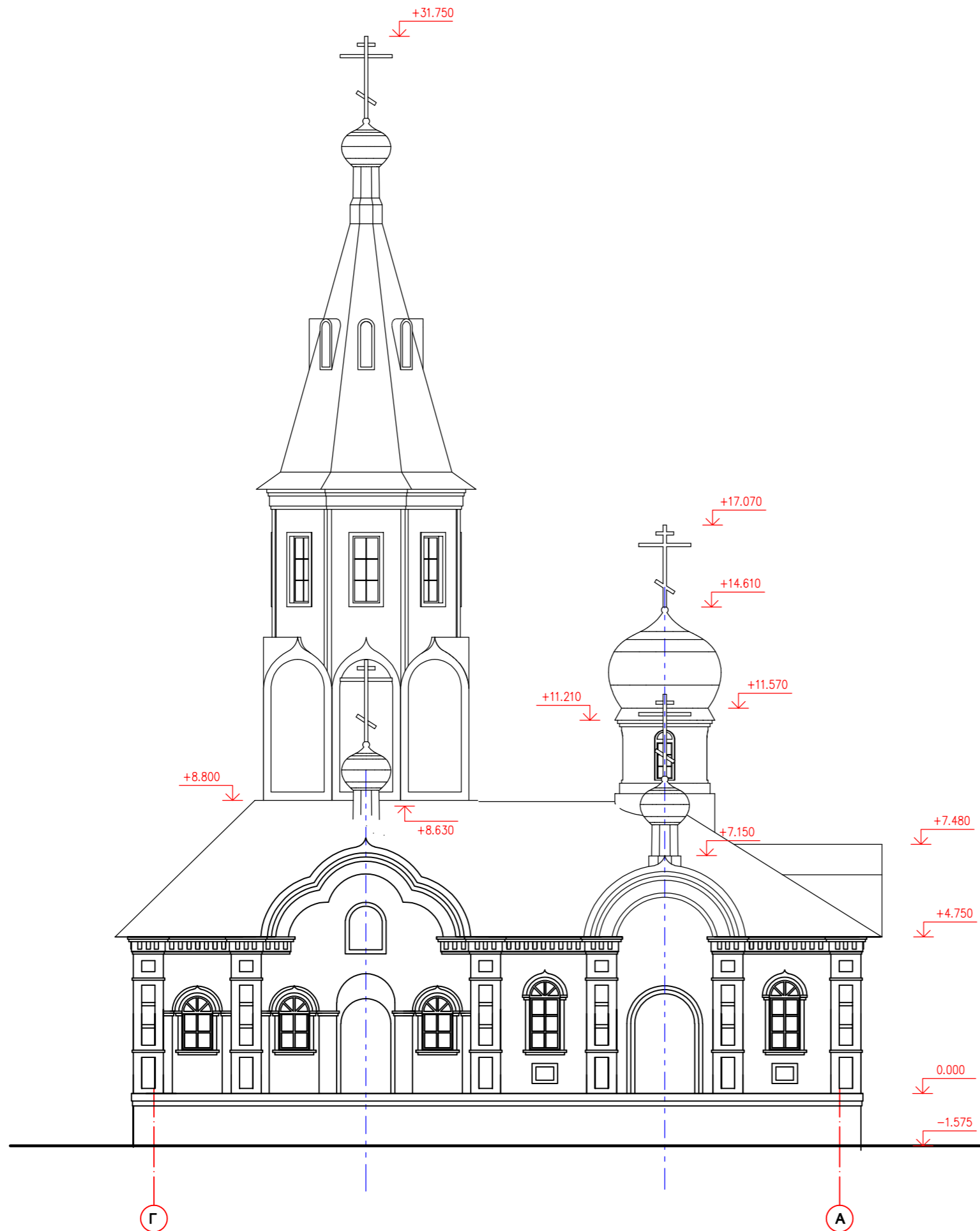
									АР	
									Храм Живоначальной Троицы Барнаульской Епархии по ул. Аванесова, 102	
Изм.	Колуч.	Лист	№ док.	Подп.	Дата			Стадия	Лист	Листов
ГИП		Бригинский						РП		
Архитектор		Бородкина								
									Фасад в осях 1-6	

Копировал

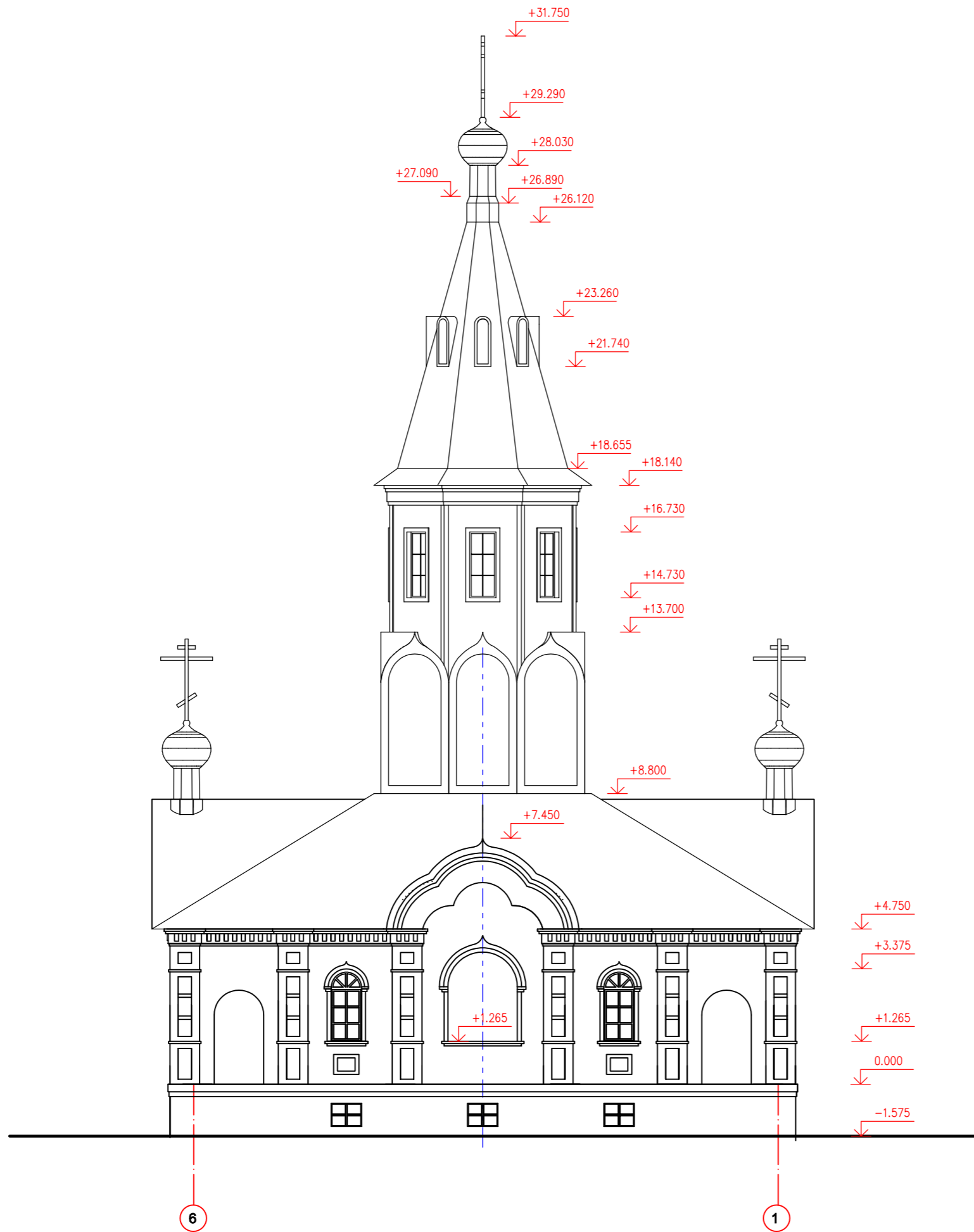
Формат А3



						АР			
						Храм Живоначальной Троицы Барнаульской Епархии по ул. Аванесова, 102			
Изм.	Колуч.	Лист	№ док.	Подп.	Дата		Стадия	Лист	Листов
							РП		
						Фасад в осях А-Г			
						Копировал			
						Формат А3			



						АР			
						Храм Живоначальной Троицы Барнаульской Епархии по ул. Аванесова, 102			
Изм.	Колуч.	Лист	№ док.	Подп.	Дата		Стадия	Лист	Листов
							РП		
						Фасад в осях Г-А			
						Копировал			
						Формат А3			



						АР			
						Храм Живоначальной Троицы Барнаульской Епархии по ул. Аванесова, 102			
Изм.	Колуч.	Лист	№ док.	Подп.	Дата		Стадия	Лист	Листов
							РП		
						Фасад в осях 6-1			
						Копировал			
						Формат А3			



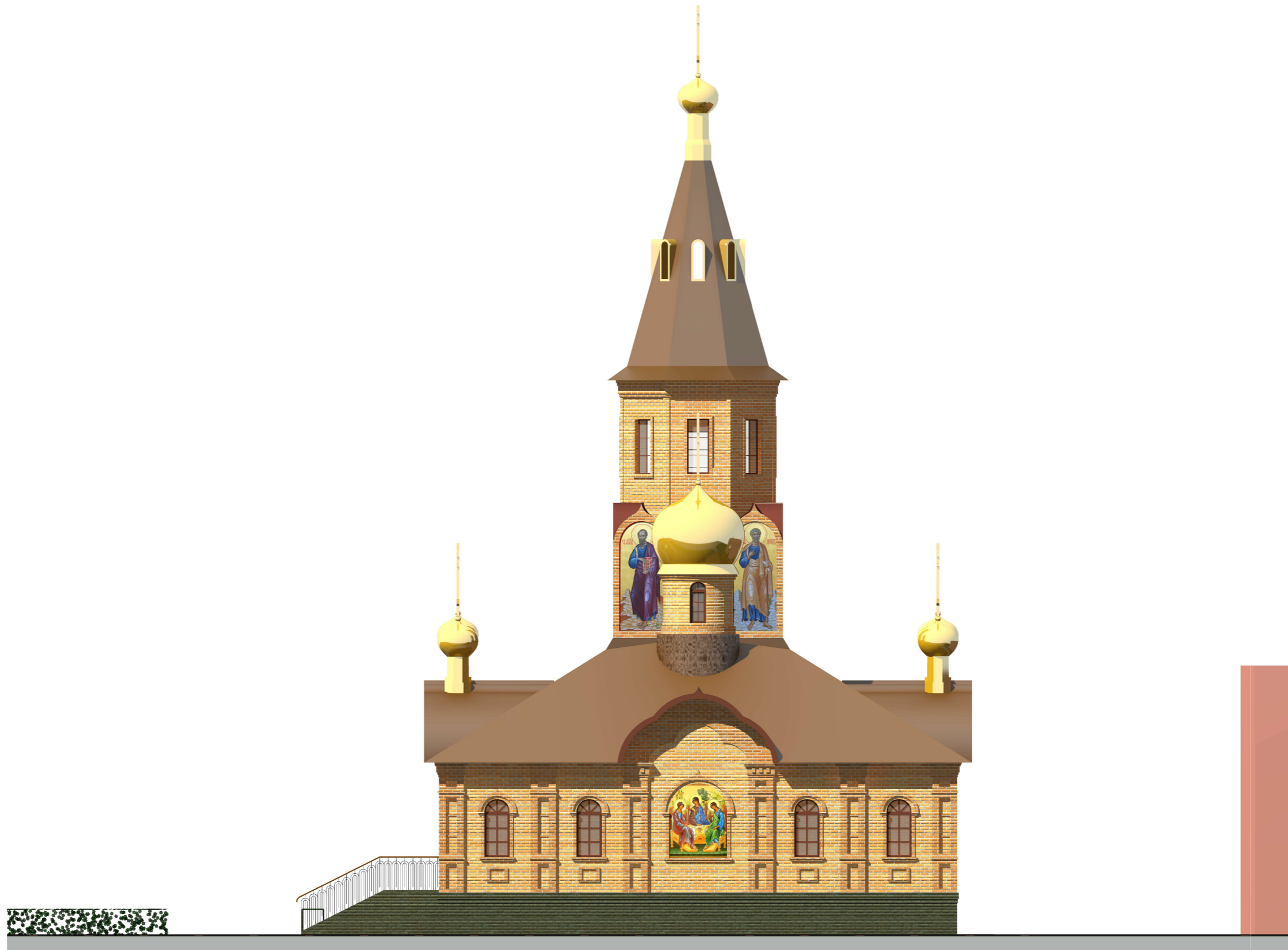
										АР	
										Храм Живоначальной Троицы Барнаульской Епархии по ул. Аванесова, 102	
Изм.	Колуч	Лист	№ док.	Подп.	Дата				Стадия	Лист	Листов
ГИП		Бригинский							РП		
Архитектор		Бородкина									
										Аксонметрия	

Копировал

Формат А3



									АР	
									Храм Живоначальной Троицы Барнаульской Епархии по ул. Аванесова, 102	
Изм.	Колуч	Лист	№ док.	Подп.	Дата			Стадия	Лист	Листов
ГИП		Бригинский						РП		
Архитектор		Бородкина								
									Аксометрия	
									Копировал	Формат А3



									АР	
									Храм Живоначальной Троицы Барнаульской Епархии по ул. Аванесова, 102	
Изм.	Колуч.	Лист	№ док.	Подп.	Дата			Стадия	Лист	Листов
ГИП		Бригинский						РП		
Архитектор		Бородкина								
									Ю-В фасад	

Копировал

Формат А3



									АР	
									Храм Живоначальной Троицы Барнаульской Епархии по ул. Аванесова, 102	
Изм.	Колуч	Лист	И док.	Подп.	Дата			Стадия	Лист	Листов
ГИП		Бригинский						РП		
Архитектор		Бородкина								
									№-3 фасад	

Копировал

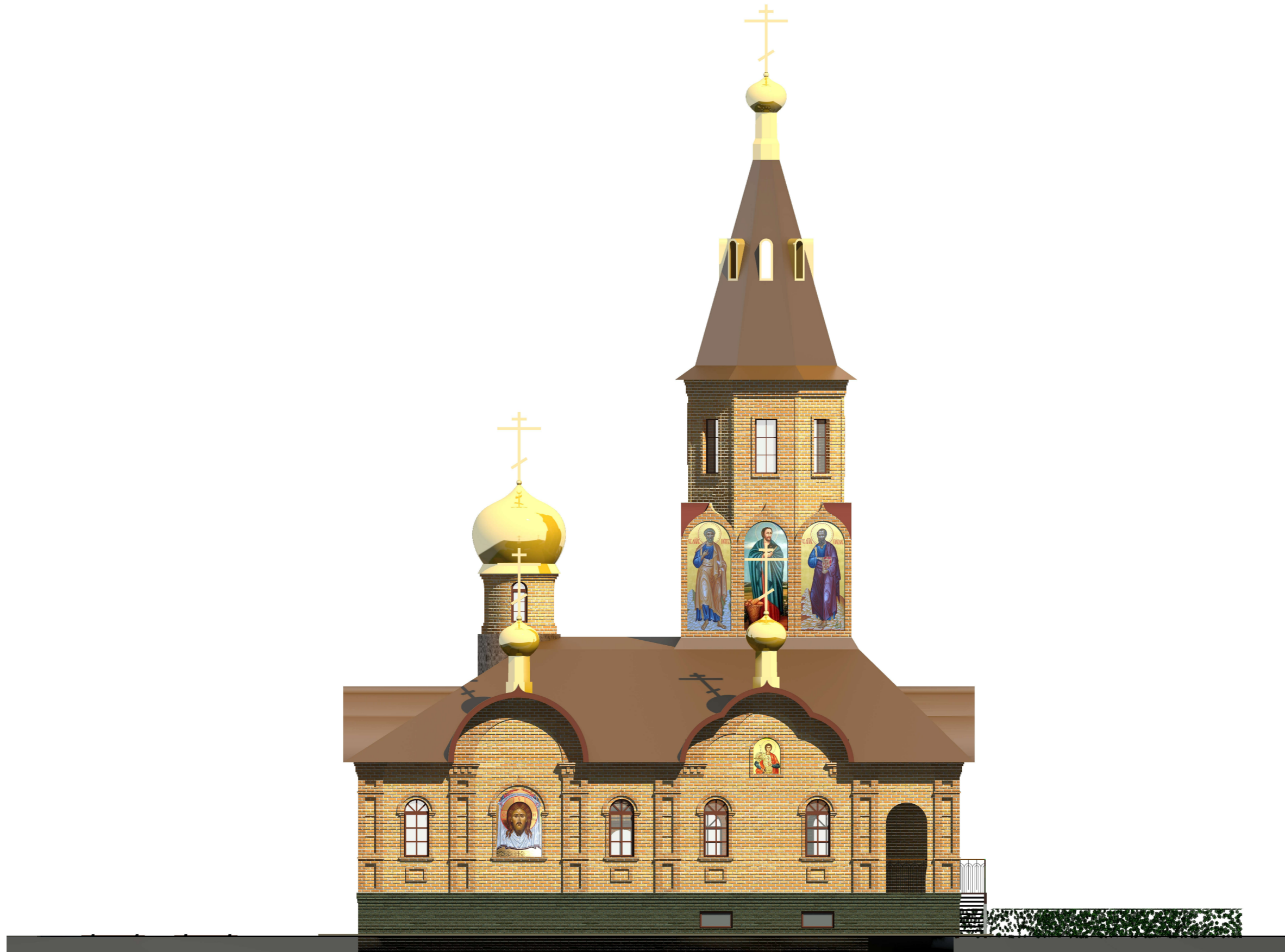
Формат А3



									АР	
									Храм Живоначальной Троицы Барнаульской Епархии по ул. Аванесова, 102	
Изм.	Колуч.	Лист	И док.	Подп.	Дата			Стадия	Лист	Листов
ГИП		Бригинский						РП		
Архитектор		Бородкина								
									С-3 фасад	

Копировал

Формат А3



									АР	
									Храм Живоначальной Троицы Барнаульской Епархии по ул. Аванесова, 102	
Изм.	Колуч.	Лист	И док.	Подп.	Дата			Стадия	Лист	Листов
ГИП		Бригинский						РП		
Архитектор		Бородкина								
									С-В фасад	

Копировал

Формат А3